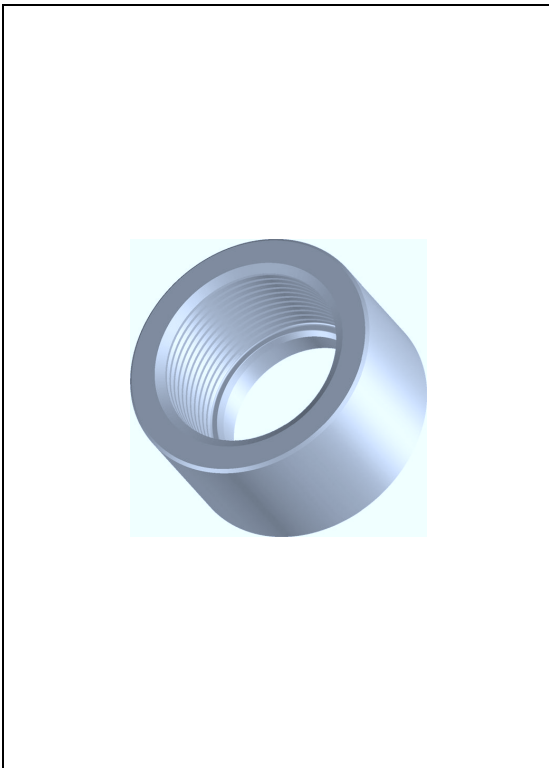


Instruções complementares

Luva soldada e adaptador de rosca



Document ID:
32036



Índice

| | | |
|----------|---|----|
| 1 | Descrição do produto | |
| 2 | Luva soldada - universal | |
| 2.1 | Rosca | 4 |
| 2.2 | Clamp conforme DIN 32676, ISO 2852/316L | 5 |
| 2.3 | Conexões assépticas | 8 |
| 2.4 | União roscada de tubo conforme DIN 11851 | 11 |
| 2.5 | União roscada de tubo conforme DIN 11864-1 | 13 |
| 3 | Luva soldada - VEGABAR | |
| 3.1 | VEGABAR 17. | 15 |
| 3.2 | VEGABAR 52. | 16 |
| 3.3 | VEGABAR 53. | 17 |
| 3.4 | VEGABAR 54. | 19 |
| 3.5 | VEGABAR 52, 54 - Indústria de papel. | 20 |
| 4 | Luva soldada - Chave limitadora | |
| 4.1 | VEGASWING 51, 61, 63. | 25 |
| 4.2 | VEGAKON. | 26 |
| 5 | Adaptador de rosca | |
| 5.1 | G $\frac{3}{4}$ A sobre Clamp conforme DIN 32676, ISO 2852. | 27 |
| 5.2 | G1 $\frac{1}{2}$ A sobre Clamp conforme DIN 32676, ISO 2852. | 29 |
| 5.3 | G1 $\frac{1}{2}$ A em união roscada de tubo conforme DIN 11851 | 30 |
| 5.4 | G1 $\frac{1}{2}$ A em outras conexões assépticas. | 32 |
| 6 | Instruções de soldagem | |
| 7 | Anexo | |
| 7.1 | Dados técnicos | 36 |

1 Descrição do produto

Luva soldada

Luvas soldadas destinam-se à conexão de sensores de nível de enchimento e de pressão ao processo. A depender do modelo, a vedação do processo é opcional ou faz parte do volume de fornecimento. A depender do modelo, estão disponíveis acessórios como dummy de soldagem e bujões.

Adaptador de rosca

Adaptadores de rosca servem para adequar sensores de nível de enchimento e de pressão com conexão G $\frac{3}{4}$ A ou G1 $\frac{1}{2}$ A à luva soldada já existente. A depender do modelo, a vedação é opcional ou faz parte do volume de fornecimento.

2 Luva soldada - universal

2.1 Rosca

Rosca G $\frac{1}{2}$ A

Luva soldada G $\frac{1}{2}$ A conforme DIN 3852-X

Art. n.º 2.36839

Material 316L

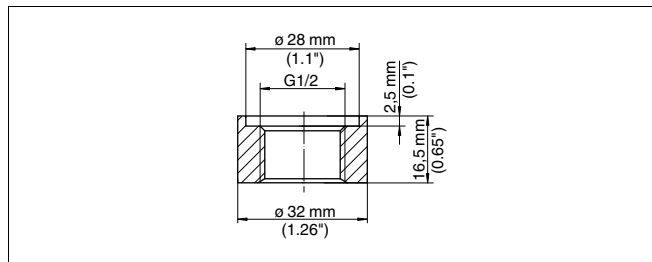


Fig. 1: Medidas da luva soldada G $\frac{1}{2}$ A conforme DIN 3852-X

Rosca G $\frac{3}{4}$ A

Luva soldada G $\frac{3}{4}$ A conforme DIN 3852-X

Art. n.º 2.36840

Material 316L

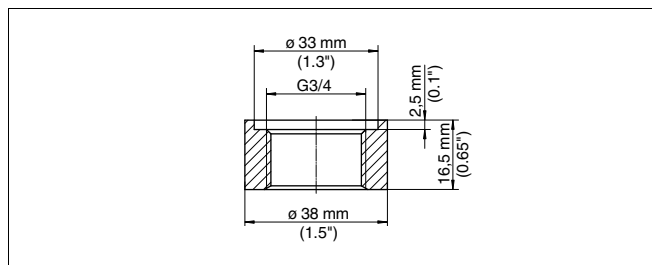


Fig. 2: Medidas da luva soldada G $\frac{3}{4}$ A conforme DIN 3852-X

Rosca G1 A

Luva soldada G1 A conforme DIN 3852-X

Art. n.º 2.36841

Material 316L

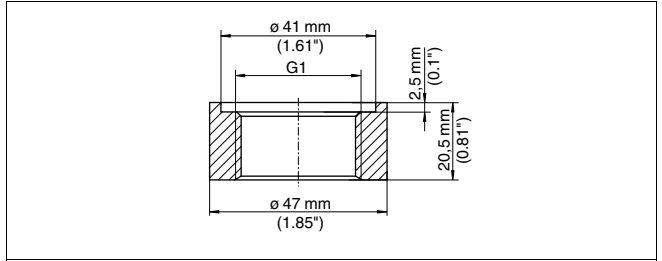


Fig. 3: Medidas da luva soldada G1 A conforme DIN 3852-X

Rosca G1½ A

Luva soldada G1½ A conforme DIN 3852-X

Art. n.º 2.36842

Material 316L

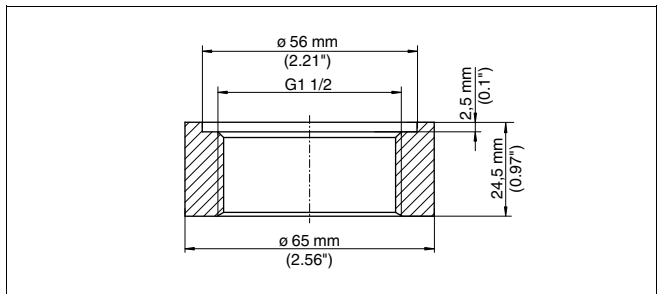


Fig. 4: Medidas da luva soldada G1½ A conforme DIN 3852-X

2.2 Clamp conforme DIN 32676, ISO 2852/316L

Clamp 1"

Luva soldada Clamp 1" PN16 DIN 32676, ISO 2852/316L

Código do produto ESTC.AXX

Material 316L

Vedação (opcional)

Material EPDM, FKM

Anel tensor

Material 1.4301

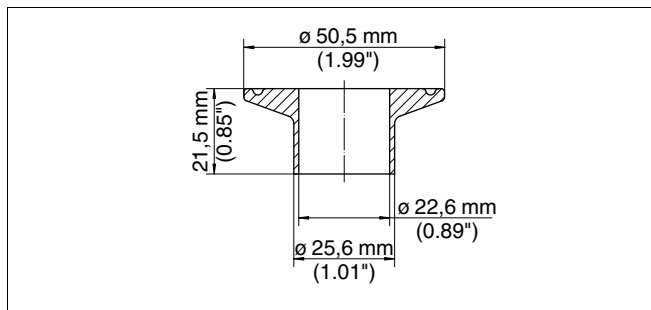


Fig. 5: Medidas da luva soldada Clamp 1" PN16 DIN 32676, ISO 2852/316L

Clamp 1½"

Luva soldada Clamp 1½" PN16 DIN 32676, ISO 2852/316L

Código do produto ESTC.BXX

Material 316L

Vedação (opcional)

Material EPDM, FKM

Anel tensor

Material 1.4301

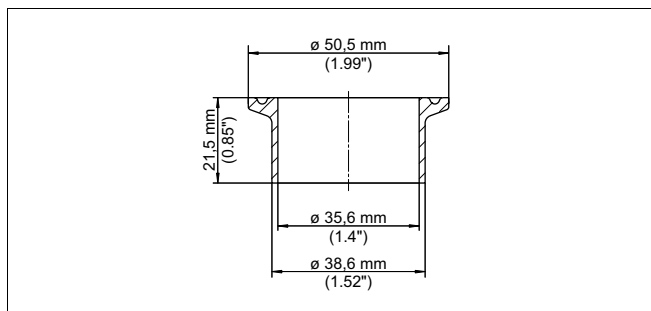


Fig. 6: Medidas da luva soldada Clamp 1½" PN16 DIN 32676, ISO 2852/316L

Clamp 2"

Luva soldada Clamp 2" PN16 (ø 64 mm) DIN 32676, ISO 2852/316L

Código do produto ESTC.CXX

Material 316L

Vedação (opcional)

Material EPDM, FKM

Anel tensor

Material 1.4301

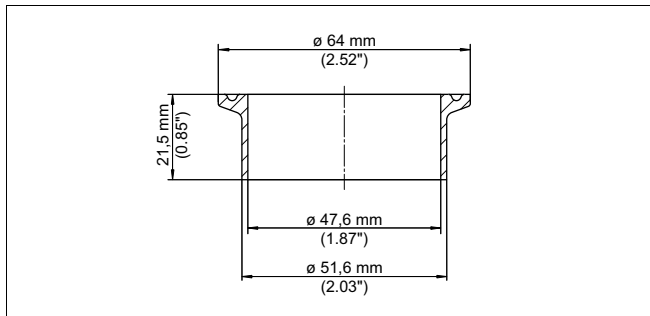


Fig. 7: Medidas da luva soldada Clamp 2" PN16 (ø 64 mm) DIN 32676, ISO 2852/316L

Clamp 2½"

Luva soldada Clamp 2½" PN16 (ø 77,5 mm) DIN 32676, ISO 2852/316L

Código do produto ESTC.DXX

Material 316L

Vedação (opcional)

Material EPDM, FKM

Anel tensor

Material 1.4301

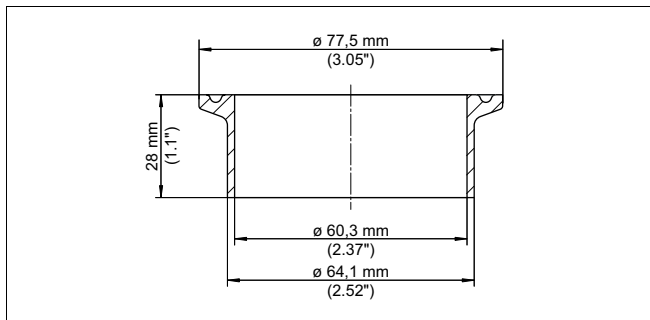


Fig. 8: Medidas da luva rosçada 2½" PN16 (ø 77,5 mm) DIN 32676, ISO 2852/316L

Clamp 3"

Luva soldada 3" PN16 (ø 91 mm) DIN 32676, ISO 2852/316L

Código do produto ESTC.EXX

Material 316L

Vedação (opcional)

Material EPDM ou FKM

Anel tensor

Material 1.4301

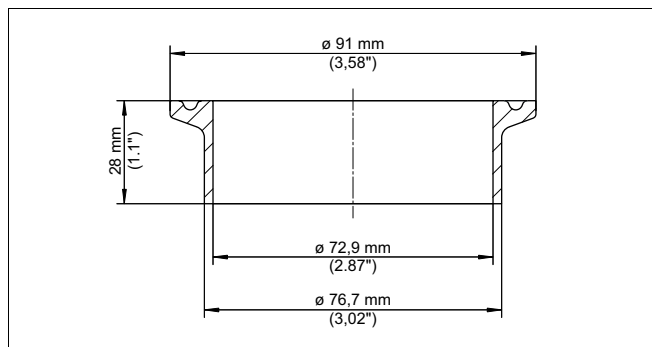


Fig. 9: Medidas da luva soldada 3" PN16 ($\varnothing 91 \text{ mm}$) DIN 32676, ISO 2852/316L

2.3 Conexões assépticas

Conexão asséptica LA

Luva soldada LA para porca de capa ranhurada

Código do produto ESTC.LAXX

Material 316L

Vedação (opcional)

Material EPDM

Dummy de soldagem

Código do produto DMONT.A

Material 1.4305

Bujões cegos

Código do produto DMONT.B1

Material 316Ti

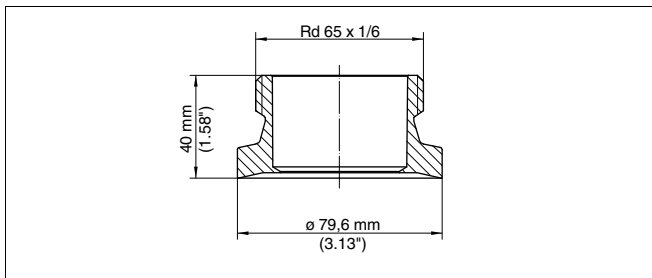


Fig. 10: Medidas da luva soldada LA para porca de capa ranhurada

Conexão asséptica LB

Luva soldada LA para flange tensor

Código do produto ESTC.LBXX

Material 316L

Vedação (opcional)

Material EPDM

Dummy de soldagem

Código do produto DMONT.C

Material 1.4305

Bujões cegos

Código do produto DMONT.D

Material 316Ti

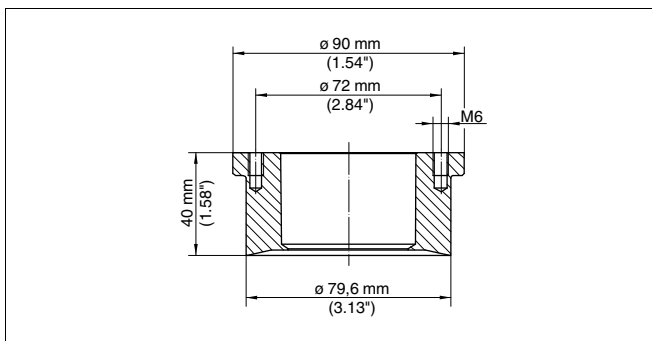


Fig. 11: Medidas da luva soldada LA para flange tensor

Conexão DRD

Luva soldada DRD

Código do produto ESTC.AAXX

Material 316L

Vedação (opcional)

Material PTFE

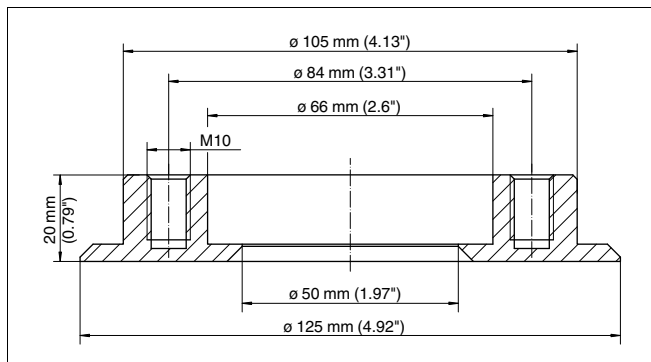


Fig. 12: Medidas da luva soldada DRD

Conexão cônica DN 25**Luva soldada cone DN 25**

Código do produto ESTK.KAXX

Material 316L

Vedação (opcional)

Material EPDM

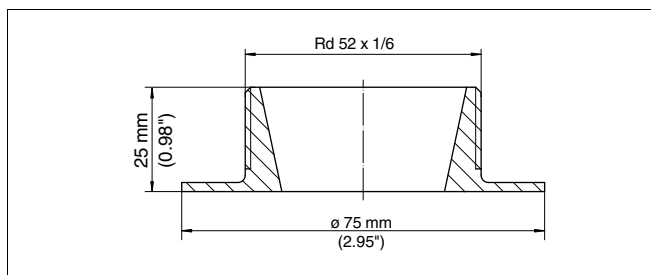


Fig. 13: Medidas da luva soldada conexão cônica DN 25

Conexão cônica M52 x 2**Luva soldada cone M52 x 2**

Código do produto ESTK.KBXX

Material 316L

Vedação (opcional)

Material EPDM

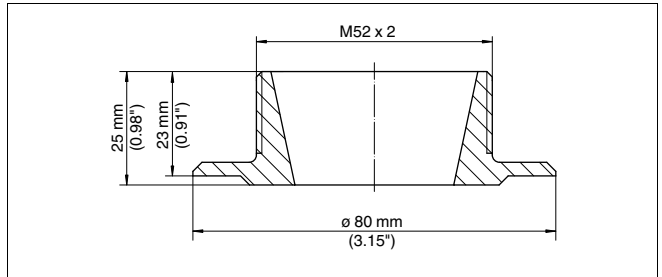


Fig. 14: Medidas da luva soldada conexão cônica M52 x 2

2.4 União rosca de tubo conforme DIN 11851

União rosca para tubo DN 25

Luva soldada união rosca para tubo DN 25 conforme DIN 11851

Código do produto ESTR.DA1X

Material 316L

Vedação (opcional)

Material FKM, EPDM, NBR

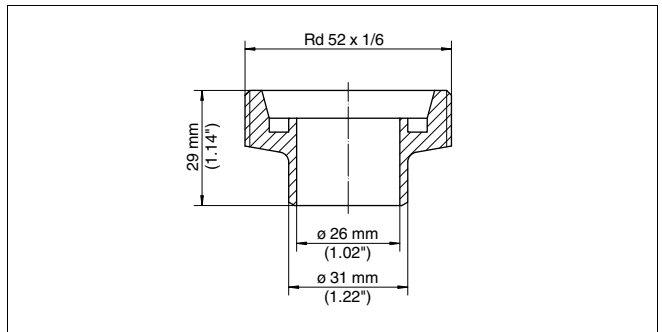


Fig. 15: Medidas da luva soldada união rosca para tubo DN 25 conforme DIN 11851

União rosca para tubo DN 40

Luva soldada união rosca para tubo DN 40 conforme DIN 11851

Código do produto ESTR.FA1X

Material 316L

Vedação (opcional)

Material FKM, EPDM, NBR

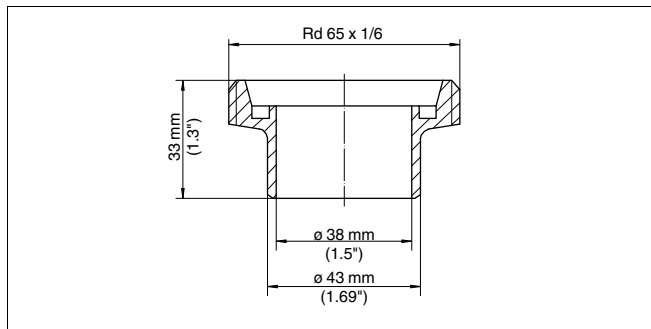


Fig. 16: Medidas da luva soldada união roscada para tubo DN 40 conforme DIN 11851

União roscada para tubo DN 50

Luva soldada, união roscada para tubo DN 50 conforme DIN 11851

Código do produto ESTR.GA1X

Material 316L

Vedação (opcional)

Material FKM, EPDM, NBR

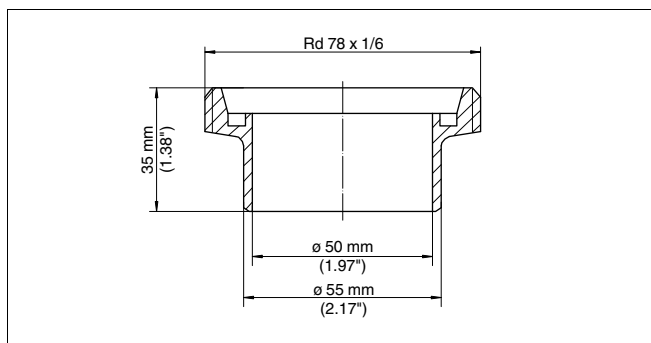


Fig. 17: Medidas da luva soldada união roscada para tubo DN 50 conforme DIN 11851

União roscada para tubo DN 80

Luva soldado união roscada para tubo DN 80 conforme DIN 11851

Código do produto ESTR.IA1X

Material 316L

Vedação (opcional)

Material EPDM, NBR

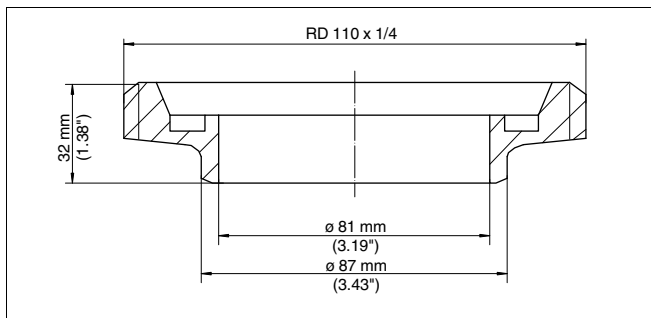


Fig. 18: Medidas da luva soldada união roscada para tubo DN 80 conforme DIN 11851

União roscada para tubo DN 100

Luva soldada união roscada para tubo DN 100 conforme DIN 11851

Código do produto ESTR.JA1X

Material 316L

Vedação (opcional)

Material EPDM

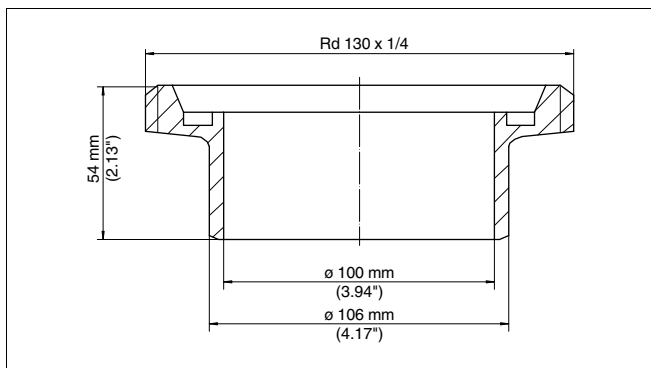


Fig. 19: Medidas da luva soldada união roscada para tubo DN 100 conforme DIN 11851

2.5 União roscada de tubo conforme DIN 11864-1

União roscada para tubo DN 40

Luva soldada DN 40 conforme DIN 11864-1

Código do produto ESTR.FBXX

Material 316L

Vedação (opcional)

Material FKM, EPDM ou NBR

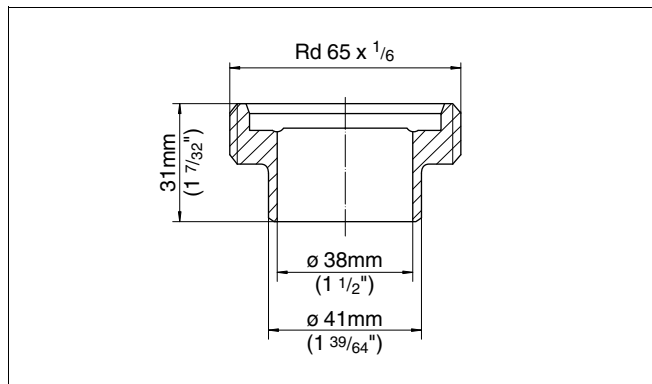


Fig. 20: Medidas da luva soldada DN 40 conforme DIN 11864-1

**União rosca para tubo
DN 50****Luva soldada DN 50 conforme DIN 11864-1**

Código do produto ESTR.GBXX

Material 316L

Vedação (opcional)

Material FKM, EPDM ou NBR

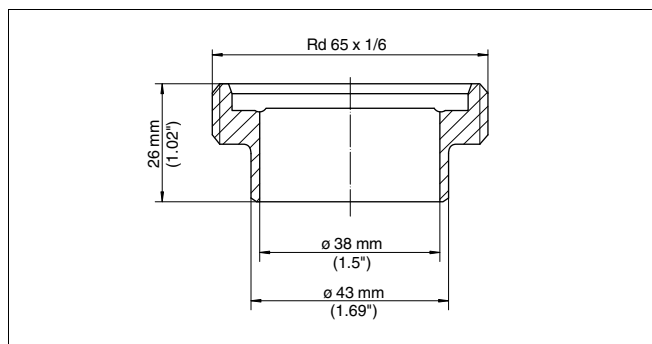


Fig. 21: Medidas da luva soldada DN 50 conforme DIN 11864-1

3 Luva soldada - VEGABAR

3.1 VEGABAR 17

Rosca G $\frac{1}{2}$ B

Luva soldada G $\frac{1}{2}$ B conforme ISO 228-1 - Reservatório

Código do produto ESMBR17.86*IXTX

Material 316Ti

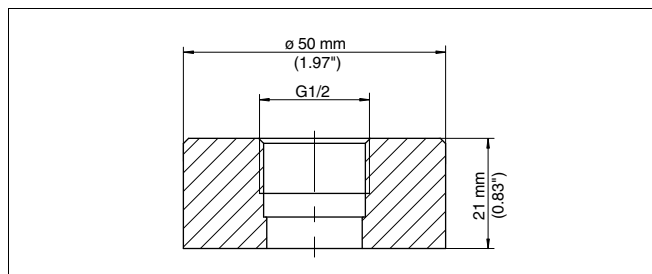


Fig. 22: Medidas da luva soldada G $\frac{1}{2}$ B conforme ISO 228-1 - Reservatório

Luva soldada G $\frac{1}{2}$ B conforme ISO 228-1 - Tubulação

Código do produto ESMBR17.86*AXVX

Material 316Ti

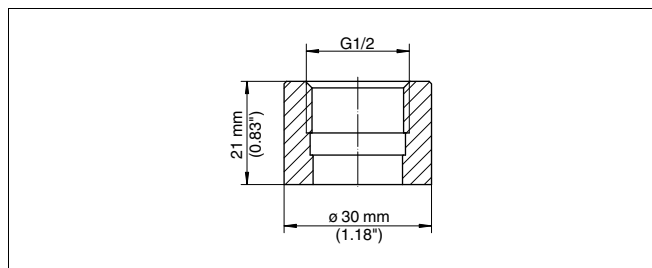


Fig. 23: Medidas da luva soldada rosca G $\frac{1}{2}$ B conforme ISO 228-1 - Tubulação

Rosca G1 B

Luva soldada G1 B conforme ISO 228-1

Código do produto ESMBR17.85*IXTX

Material 316Ti

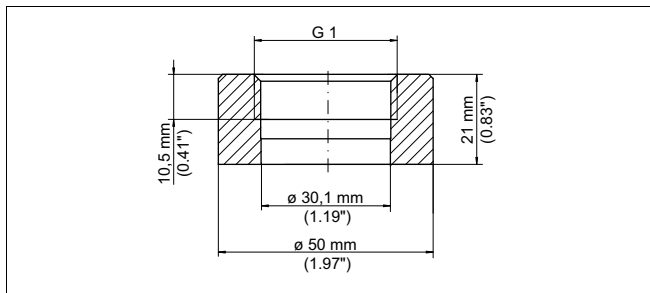


Fig. 24: Medidas da luva soldada G1 B conforme ISO 228-1

Rosca G1 asséptica

Luva soldada G1 asséptica

Código do produto ESMBR17.84*JXVX

Material 316L

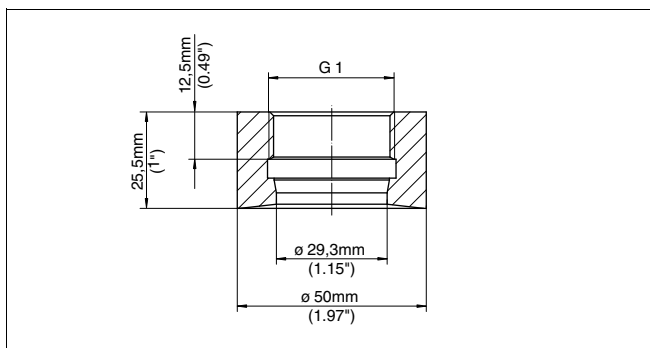


Fig. 25: Medidas da luva soldada G1 asséptica

3.2 VEGABAR 52

Rosca G½ A

Luva soldada rosca G½ A conforme EN 837

Código do produto ESMBR52.GVBKVX

Material 316L

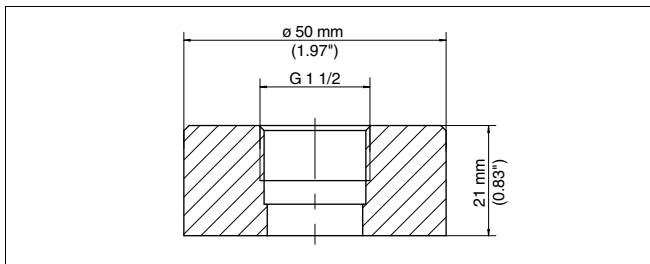


Fig. 26: Medidas da luva soldada, rosca G 1/2 A conforme EN 837

Rosca G1 A

Luva soldada, rosca G1 A conforme ISO 228-1

Código do produto ESMBR52.GCBKVX

Material 316Ti

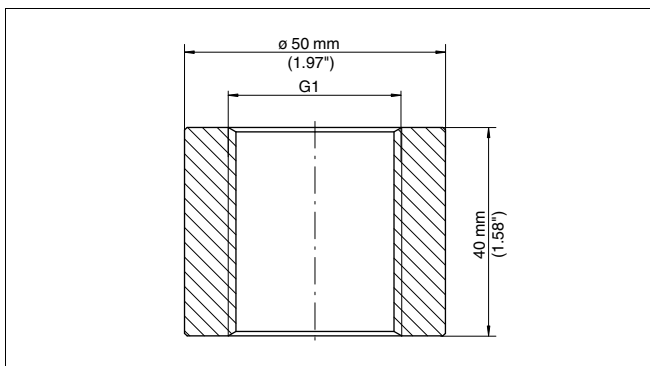


Fig. 27: Medidas da luva soldada, rosca G1 A conforme ISO 228-1

3.3 VEGABAR 53

Rosca G 1/2 B

Luva soldada G 1/2 B conforme ISO 228-1 - Reservatório

Código do produto ESMBR53.GFIXTX

Material 316Ti

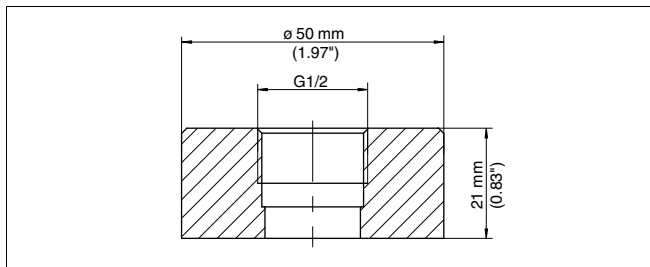


Fig. 28: Medidas da luva soldada G $\frac{1}{2}$ B conforme ISO 228-1 - Reservatório

Luva soldada G $\frac{1}{2}$ B conforme ISO 228-1 - Tubulação

Código do produto ESMBR53.GFAXVX

Material 316Ti

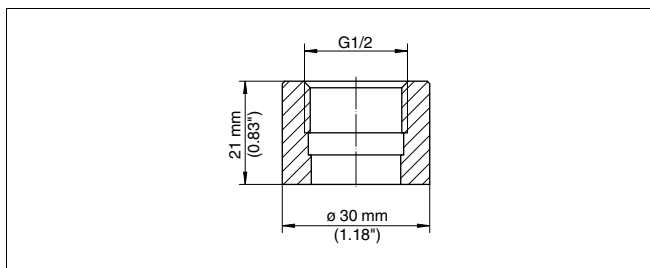


Fig. 29: Medidas da luva soldada G $\frac{1}{2}$ B conforme ISO 228-1 - Tubulação

Rosca G1 B

Luva soldada G1 B conforme ISO 228-1

Código do produto ESMBR53.GCIXTX

Material 316Ti

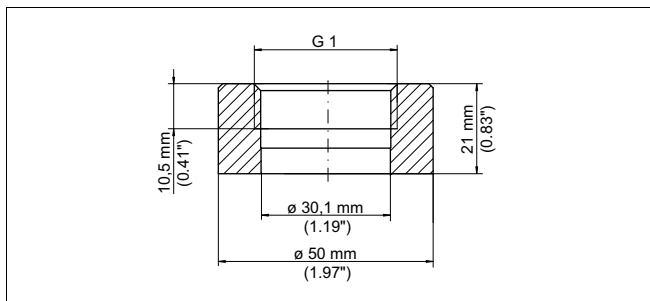


Fig. 30: Medidas da luva soldada G1 B conforme ISO 228-1

Rosca G1 B asséptica

Luva soldada G1 B asséptica

Código do produto ESMBR53.GEJXVX

Material 316L

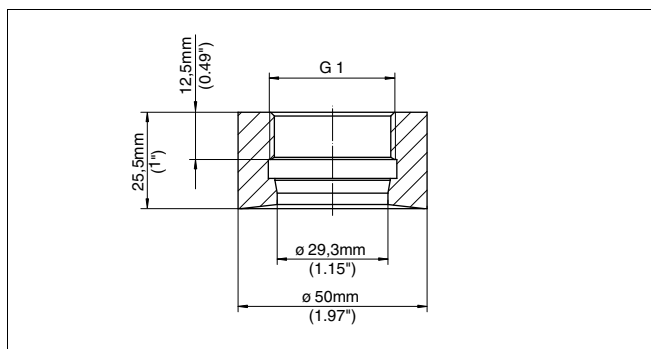


Fig. 31: Medidas da luva soldada G1 B asséptica

3.4 VEGABAR 54

Rosca G½ A

Luva soldada G½ A conforme ISO 228-1

Código do produto ESMBR54.GBAXVX

Material 316L

Vedação (opcional)

Material Kalrez

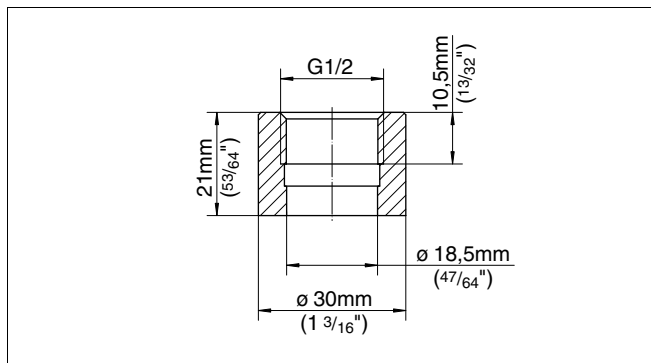


Fig. 32: Medidas da luva soldada G½ A conforme ISO 228-1

Rosca G¾ A

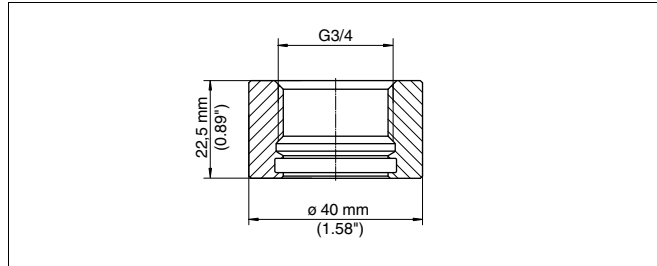
Luva soldada G¾ A conforme DIN 3852-X

Código do produto ESMBR54.GAEXVX

Material 316L

Vedação (opcional)

Material Viton, EPDM, Kalrez

Fig. 33: Medidas da luva soldada G $\frac{3}{4}$ A conforme DIN 3852-X**Rosca G1 A****Luva soldada G1 A conforme ISO 228-1**

Código do produto ESMBR54.GCIXTX

Material 316Ti

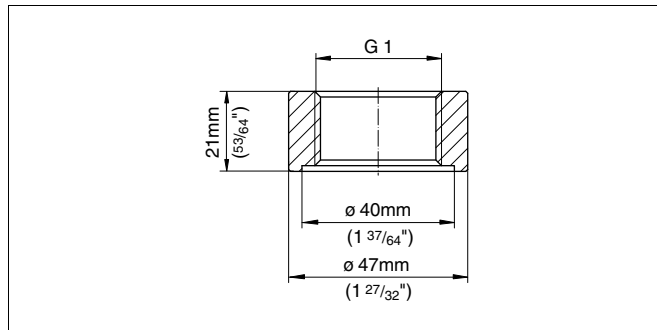


Fig. 34: Medidas da luva soldada G1 A conforme ISO 228-1

3.5 VEGABAR 52, 54 - Indústria de papel**M30 x 1,5****Luva soldada M30 x 1,5**

Código do produto ESMBR54.BFGXVX

Material 316L

Vedação (opcional, montagem no transmissor de pressão)

Material Viton

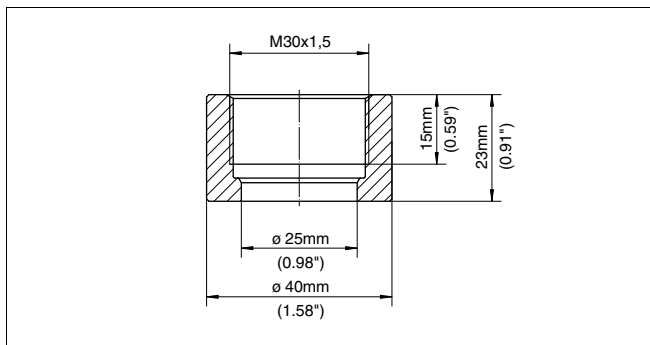
Dummy de soldagem

Código do produto DMONT.G

Material Ms

Bujões cegos

Material 316Ti

*Fig. 35: Medida da luva soldada M30 x 1,5***M30 x 1,5 para caixa de entrada de material****Luva soldada M30 x 1,5**

Código do produto ESMBR54.BSGXVX

Material 316L

Vedação (opcional)

Material Viton

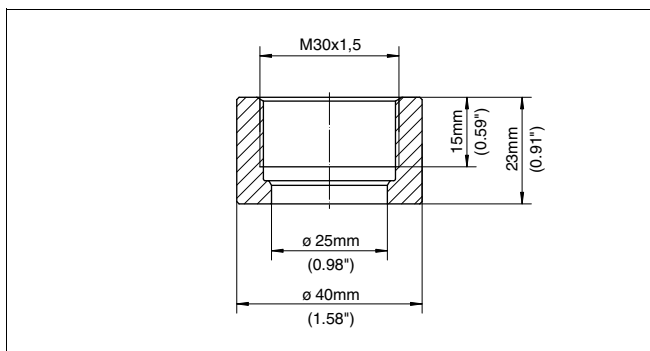
Dummy de soldagem

Código do produto DMONT.G

Material Ms

Bujões cegos

Material 316Ti

*Fig. 36: Medidas da luva soldada M30 x 1,5 para caixa de entrada de material*

M44 x 1,25

Luva soldada M44 x 1,25

Código do produto ESMBR**.B*MXVX

Material 316L

Dummy de soldagem

Código do produto DMON T.F

Material Ms

Bujões cegos

Código do produto DMONT.H

Material 316Ti

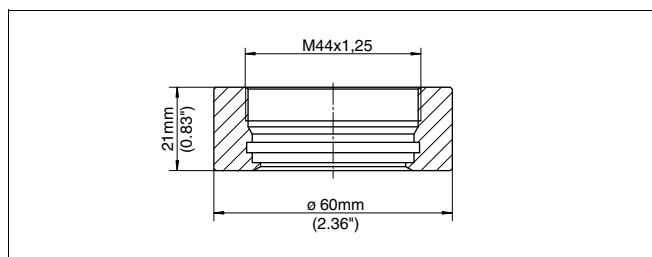


Fig. 37: Medidas da luva soldada M44 x 1,25

M48 x 1,5

Luva soldada M48 x 1,5

Código do produto ESMBR52.DGSXVX

Material 316L

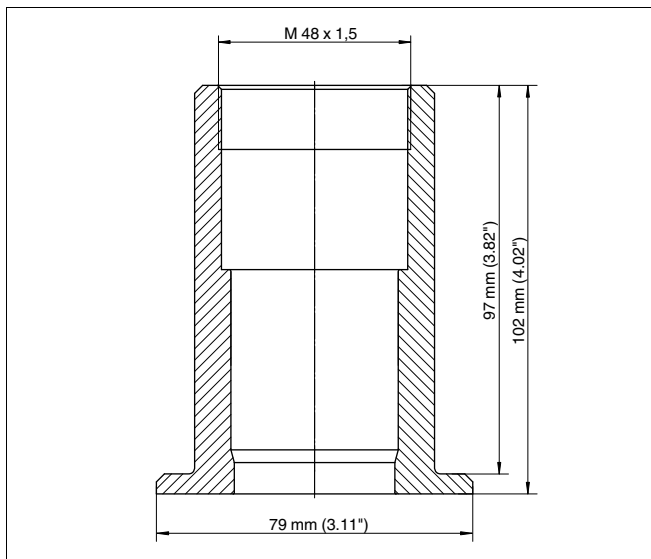


Fig. 38: Medidas da luva soldada M48 x 1,5

G1" apropriada para PASVE

Luva soldada G1" apropriada para PASVE

Código do produto ESMBR54.VPHXVX

Material 316L

Dummy

Código do produto DMONT.S

Material Ms

Bujões cegos

Código do produto DMONT.P

Material 316Ti

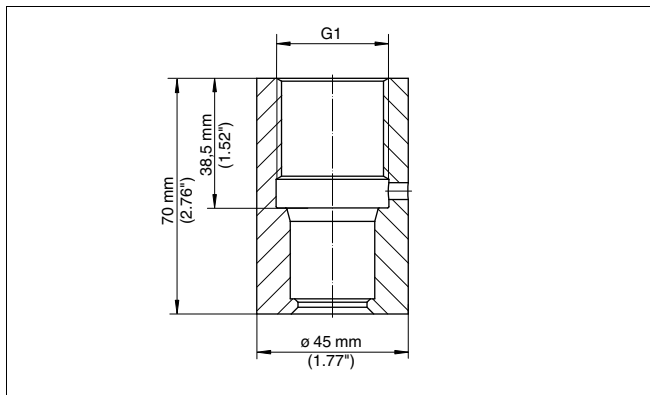


Fig. 39: Medidas da luva soldada G1" apropriada para PASVE

PMC 1"

Luva soldada PMC 1"

Código do produto ESMBR54.PCDXVX

Material 316L

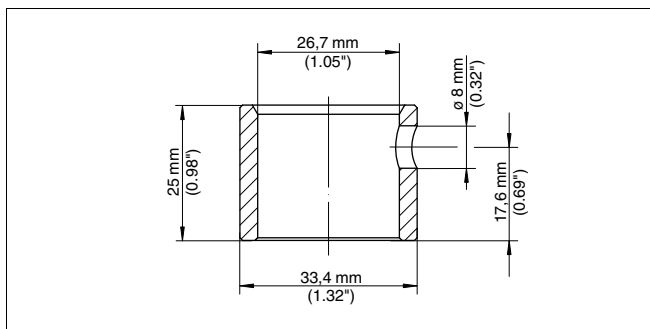


Fig. 40: Medidas da luva soldada PMC 1"

4 Luva soldada - Chave limitadora

4.1 VEGASWING 51, 61, 63

Rosca G $\frac{3}{4}$ A

Luva soldada G $\frac{3}{4}$ A conforme DIN 3852-X

Código do produto ESTSG.1GBX1

Material 316L

Vedação

Material FKM, EPDM

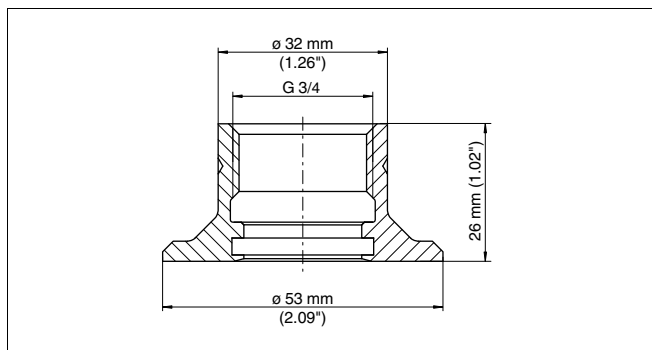


Fig. 41: Medidas da luva soldada G $\frac{3}{4}$ A conforme DIN 3852-X

Rosca G1 A

Luva soldada G1 A conforme DIN 3852-X

Código do produto ESTSG.1GAX1

Material 316L

Vedação

Material FKM, EPDM

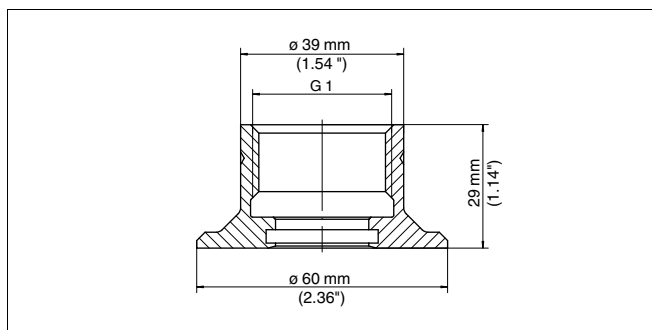


Fig. 42: Medidas da luva soldada G1 A conforme DIN 3852-X

4.2 VEGAKON

Rosca G1 A

Luva soldada G1 A conforme DIN 3852-X

Código do produto ESTKN.1GA

Material 316Ti

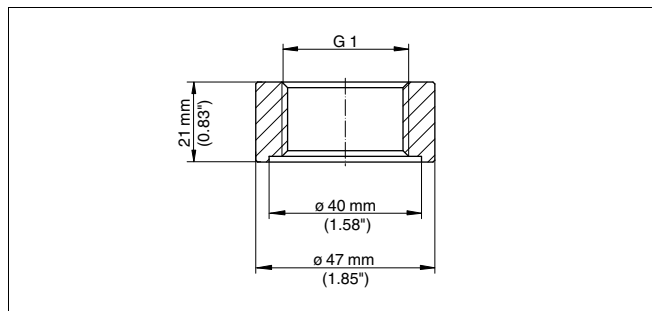


Fig. 43: Medidas da luva soldada G1 A conforme DIN 3852-X

5 Adaptador de rosca

5.1 G $\frac{3}{4}$ A sobre Clamp conforme DIN 32676, ISO 2852

Clamp 1 $\frac{1}{2}$ "

Adaptador de rosca G $\frac{3}{4}$ A conforme DIN 3852-X sobre Clamp 1 $\frac{1}{2}$ " PN16 DIN 32676, ISO 2852/316L

Código do produto GEWADA-A.CG1

Material 316L

Vedação (opcional)

Material FKM, EPDM

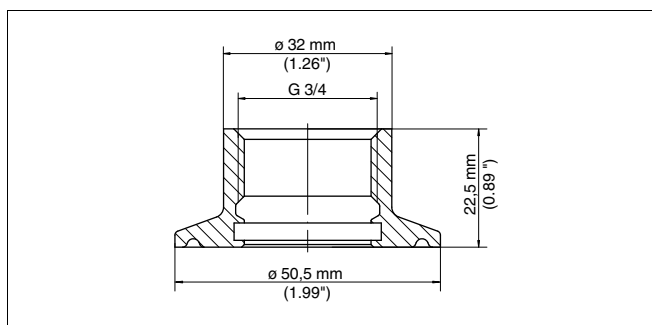


Fig. 44: Medidas do adaptador de rosca G $\frac{3}{4}$ A conforme DIN 3852-X sobre Clamp 1 $\frac{1}{2}$ " PN16 DIN 32676, ISO 2852/316L

Clamp 2"

Adaptador de rosca G $\frac{3}{4}$ A conforme DIN 3852-X sobre Clamp 2" PN16 (ø 64 mm) DIN 32676, ISO 2852/316L

Código do produto GEWADA-A.CA1

Material 316L

Vedação (opcional)

Material FKM, EPDM

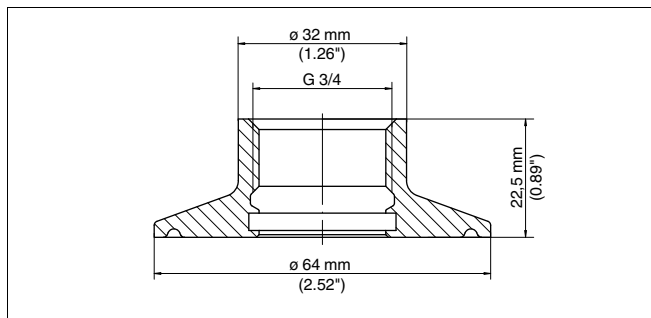


Fig. 45: Medidas do adaptador de rosca G $\frac{3}{4}$ A conforme DIN 3852-X sobre Clamp 2" PN16 (\varnothing 64 mm) DIN 32676, ISO 2852/316L

Clamp 2 $\frac{1}{2}$ "

Adaptador de rosca G $\frac{3}{4}$ A conforme DIN 3852-X sobre Clamp 2 $\frac{1}{2}$ " PN16 (\varnothing 77,5 mm) DIN 32676, ISO 2852/316L

Código do produto GEWADA-A.CD1

Material 316L

Vedação

Material FKM, EPDM

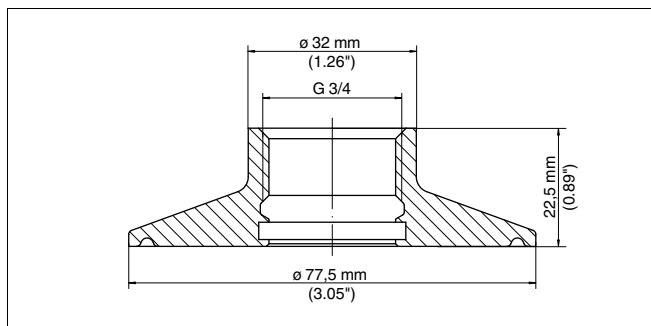


Fig. 46: Medidas do adaptador de rosca G $\frac{3}{4}$ A conforme DIN 3852-X sobre Clamp 2 $\frac{1}{2}$ " PN16 (\varnothing 77,5 mm) DIN 32676, ISO 2852/316L

Clamp 3"

Adaptador de rosca G $\frac{3}{4}$ A conforme DIN 3852-X sobre Clamp 3" PN16 (\varnothing 77,5 mm) DIN 32676, ISO 2852/316L

Código do produto GEWADA-A.CE1

Material 316L

Vedação

Material FKM, EPDM

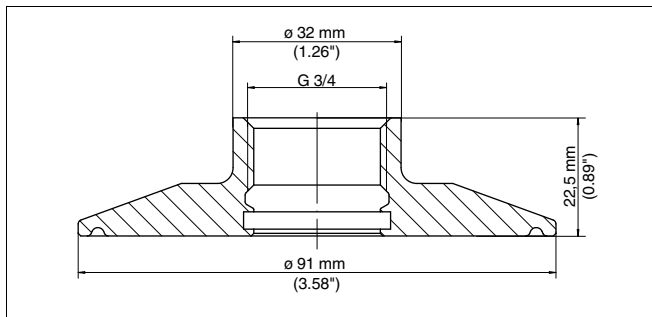


Fig. 47: Medidas do adaptador de rosca G $\frac{3}{4}$ A conforme DIN 3852-X sobre Clamp 3" PN16 (ϕ 91 mm) DIN 32676, ISO 2852/316L

Clamp 4"

Adaptador de rosca G $\frac{3}{4}$ A conforme DIN 3852-X sobre Clamp 4" PN16 (ϕ 119 mm) DIN 32676, ISO 2852/316L

Código do produto GEWADA-A.CC1

Material 316L

Vedação

Material FKM, EPDM

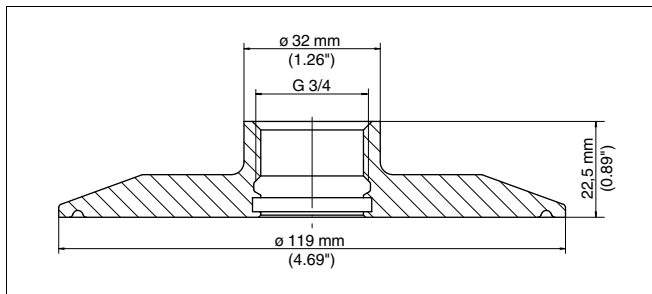


Fig. 48: Medidas do adaptador de rosca G $\frac{3}{4}$ A conforme DIN 3852-X sobre Clamp 4" PN16 (ϕ 119 mm) DIN 32676, ISO 2852/316L

5.2 G1 $\frac{1}{2}$ A sobre Clamp conforme DIN 32676, ISO 2852

Clamp 3"

Adaptador de rosca G1 $\frac{1}{2}$ A conforme DIN 3852-X sobre Clamp 3" PN16 (ϕ 77,5 mm) DIN 32676, ISO 2852/316L

Código do produto GEWADA-B.CE1

Material 316L

Vedação

Material FKM, EPDM

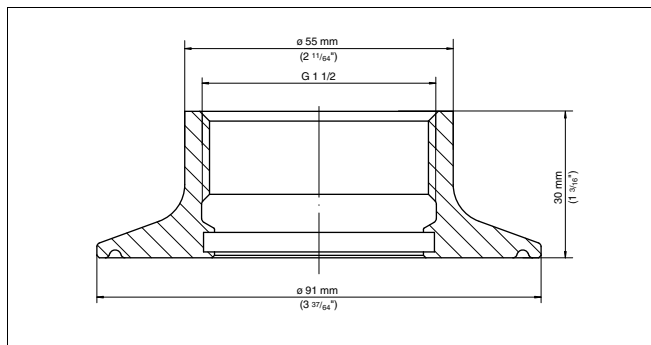


Fig. 49: Medidas do adaptador de rosca G1½ A conforme DIN 3852-X sobre Clamp 3" PN16 (ø 77,5 mm) DIN 32676, ISO 2852/316L

5.3 G1½ A em união rosçada de tubo conforme DIN 11851

União rosçada para tubo DN 40

Adaptador de rosca G1½ A conforme DIN 3852-X em união rosçada de tubo DN 40 conforme DIN 11851

Código do produto GEWADA-A.RA1

Material 316L

Vedação

Material FKM, EPDM

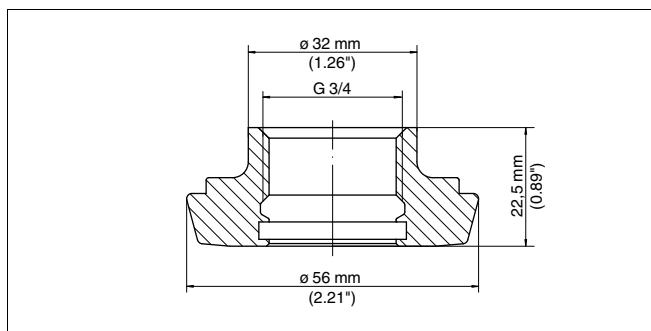


Fig. 50: Medidas do adaptador de rosca G1½ A conforme DIN 3852-X em união rosçada de tubo DN 40 conforme DIN 11851

União rosçada para tubo DN 50

Adaptador de rosca G1½ A conforme DIN 3852-X em união rosçada de tubo DN 50 conforme DIN 11851

Código do produto GEWADA-A.RB1

Material 316L

Vedação

Material FKM, EPDM

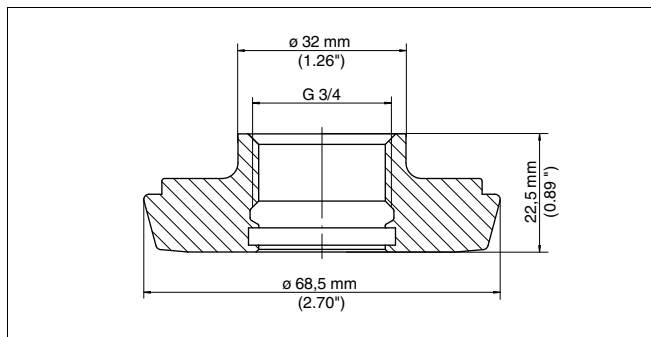


Fig. 51: Medidas do adaptador de rosca G1½A conforme DIN 3852-X em união rosçada de tubo DN 50 conforme DIN 11851

União rosçada para tubo DN 65

Adaptador de rosca G1½ A conforme DIN 3852-X em união rosçada de tubo DN 65 conforme DIN 11851

Código do produto GEWADA-A.RC1

Material 316L

Vedação

Material FKM, EPDM

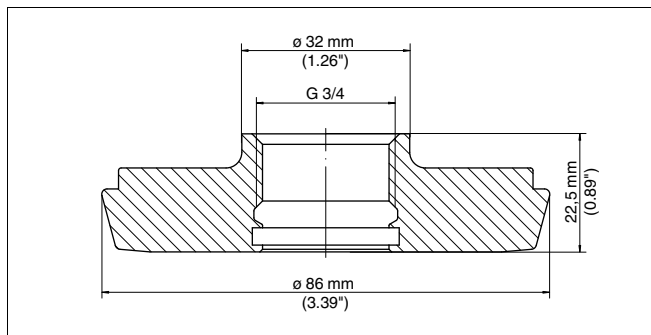


Fig. 52: Medidas do adaptador de rosca G1½ A conforme DIN 3852-X em união rosçada de tubo DN 65 conforme DIN 11851

União rosçada para tubo DN 100

Adaptador de rosca G1½ A conforme DIN 3852-X em união rosçada de tubo DN 100 conforme DIN 11851

Código do produto GEWADA-A.RD1

Material 316L

Vedação

Material FKM, EPDM

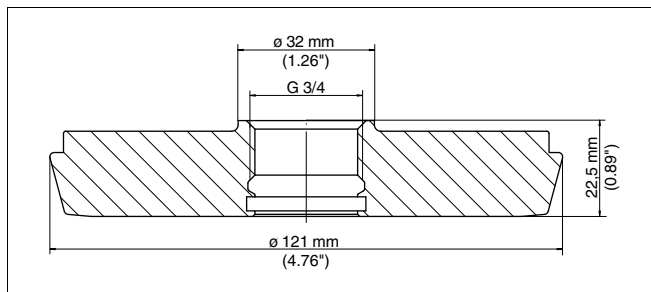


Fig. 53: Medidas do adaptador de rosca G1½ A conforme DIN 3852-X em união roscada de tubo DN 100 conforme DIN 11851

5.4 G1½ A em outras conexões assépticas**Conexão DRD****Adaptador de rosca G1½ A conforme DIN 3852-X em conexão DRD**

Código do produto GEWADA-A.AA1

Material 316L

Vedação

Material FKM, EPDM

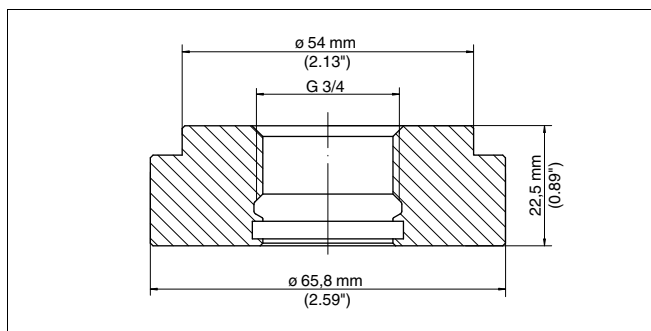


Fig. 54: Medidas do adaptador de rosca G1½ A conforme DIN 3852-X em DRD

Tuchenhagen DN 32**Adaptador de rosca G1½ A conforme DIN 3852-X em Tuchenhagen DN 32**

Código do produto GEWADA-A.TA3

Material 316L

Vedação

Material EPDM

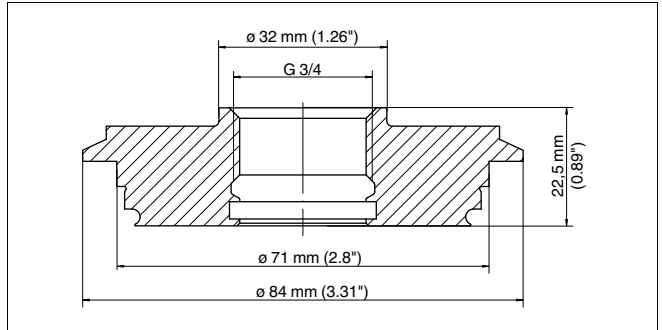


Fig. 55: Medidas do adaptador de rosca G1½ A conforme DIN 3852-X em Tuchenhagen DN 32

6 Instruções de soldagem



Informação:

As instruções de soldagem valem somente a nível de informação. Devem ser observados sempre os regulamentos de soldagem vigentes. Ao soldar em reservatórios que trabalham sobre pressão, devem ser observadas também as folhas informativas AD.

Preparação

Ao soldar aço inoxidável, é necessária a maior limpeza possível. Não podem ser utilizadas, por exemplo, ferramentas e parafusos enferrujados. Além disso, deve-se prestar atenção para que não se trabalhe com aço comum nas proximidades.

Ao costurar por solda, deve ser utilizada uma quantidade suficiente de uma mistura hidrogênio-nitrogênio. Prestar atenção para que seja costurado sem pontuar. Para costurar e soldar, deve ser utilizado gás argônio puro.

Dummy de soldagem

Para evitar uma deformação da luva soldada, deve ser utilizado o respectivo dummy de soldagem.

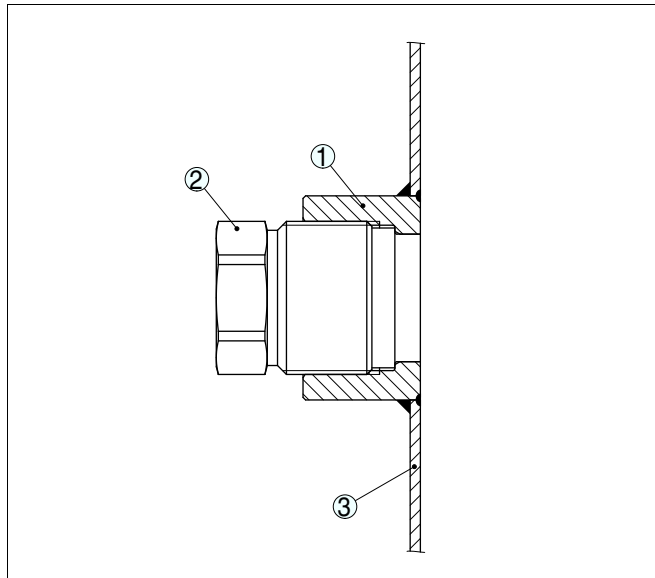


Fig. 56: Dummy de soldagem

- 1 Luva soldada
- 2 Dummy
- 3 Tubo ou parede do reservatório

Proceso de soldagem

Recomendamos sempre a subdivisão da costura de soldagem em vários segmentos.

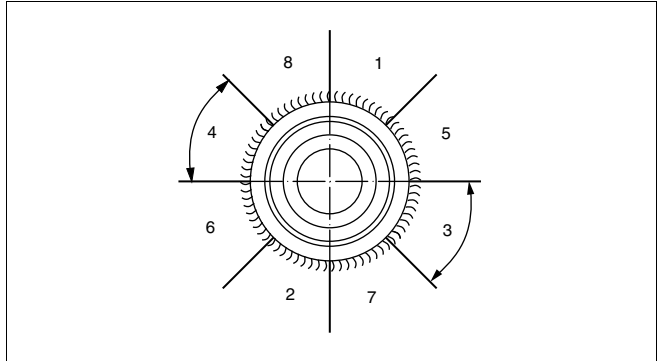


Fig. 57: Soldagem em segmentos

Após a soldagem de um segmento, soldar sempre o segmento que se encontra no lado respectivamente oposto. Interromper a soldagem após ter soldado dois segmentos até que a posição de soldagem tenha esfriado ou resfriá-la com cuidado.

Resistência à pressão

A resistência à pressão da luva soldada depende da qualidade da soldagem e do material da luva. Em luvas roscadas, deve-se aproveitar todo o comprimento da rosca.

7 Anexo

7.1 Dados técnicos

Dados gerais

O material 316L corresponde a 1.4404 ou 1.4435, 316Ti corresponde a 1.4571.

Temperatura máx. do processo na luva soldada, a depender da vedação

| | |
|---|-----------------------------------|
| - FKM | -20 ... +120 °C (-4 ... +248 °F) |
| - FFKM | -20 ... +120 °C (-4 ... +248 °F) |
| - EPDM | -40 ... +120 °C (-40 ... +248 °F) |
| - Temperatura de limpeza EPDM Reinigungstemperatur, máx. 1 h | -40 ... +140 °C (-40 ... +284 °F) |
| - NBR | -20 ... +105 °C (-4 ... +221 °F) |



Printing date:

VEGA Grieshaber KG
Am Hohenstein 113
77761 Schiltach
Alemanha
Telefone +497836 50-0
Fax +497836 50-201
e-mail: info@de.vega.com
www.vega.com



As informações sobre o volume de fornecimento, o aplicativo,
a utilização e condições operacionais correspondem
aos conhecimentos disponíveis no momento
da impressão.

© VEGA Grieshaber KG, Schiltach/Germany 2011